

INSTRUMENTS // TOUCH PANEL I18

FORTSCHRITTLICHE TOUCH- UND DICHTUNGSTECHNOLOGIE

Das Touch Panel i18 ist ein Bedienfeld mit Touch- Funktion. Es widersteht den extremen Bedingungen in der Lebensmittel- und Getränkeindustrie und es ist somit sehr gut für den Einsatz in rauen Umgebungen geeignet.

Dieser leistungsstarke Touchscreen-Computer ist mit IP69K zertifiziert und widersteht daher hohen Reinigungstemperaturen (80°C) und der Hochdruckreinigung (103 bar). Das Touch Panel i18 kann mit allen gängigen Reinigungsmitteln gereinigt werden.

Hygienisch und robust

Das Touch Panel i18 wurde in Übereinstimmung mit den Vorgaben der Norm EN1672-2 für hygienisches Design entwickelt, da es keine scharfen Kanten, Nuten oder Verbindungen aufweist. Das komplett aus Edelstahl gefertigte Gehäuse, die 6 mm starke vandalismus- und kratzfeste Front, die blauen Silikondichtungen sowie die Roxtec™ Kabelverschraubungen sorgen dafür, dass es praktisch jeder Belastung standhält. Es bedarf keiner besonderen Pflege.

Die Kabelverschraubung unterstützt mehrere Kabel unterschiedlicher Abmessungen mit bereits montierten Steckern (siehe nächste Seite). Das Touch-Panel ist extrem robust und langlebig, aber im Falle eines Defekts kann jede Komponente problemlos ausgetauscht werden, einschließlich des Touchscreens. Bei Bedarf kann das Touch Panel i18 optional mit einer durchsichtigen Schutzfolie ausgestattet werden - bei Montage oder Austausch muss das Panel nicht geöffnet werden.



Stärken des Touch Panels i18!

- IP69K – lässt sich aus jedem Winkel bei 80°C und 103 bar Druck reinigen
- Stimmt mit den Vorgaben der Norm EN 1672-2 für hygienisches Design überein
- All-in-One - keine Extras notwendig!
- Einsatz als Embedded Computer oder Monitor
- Leichte Installation - ziehen Sie einfach die Standardkabel durch die Kabeldurchführung
- Lebensmittelsicher - aus lebensmittelverträglichen Materialien hergestellt



Waterproof



High temp.



Dustproof



Durable



IP69K

All-in-One

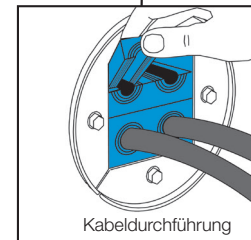
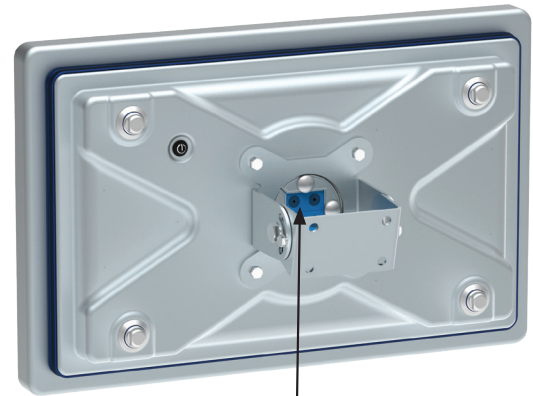
Das Touch Panel i18 ist ein echtes All-in-One-Gerät. Ein separates Netzteil oder andere Geräte sind daher nicht notwendig. Das Touch Panel i18 kann als eigenständiger PC oder Monitor bestellt werden (Details siehe nächste Seite). Vorinstallierte Betriebssysteme und RDP-Client sind erhältlich - bitte kontaktieren Sie Frontmtec für weitere Informationen.

Höhere Präzision und keine Kalibrierung

Um eine präzisere Touch-Funktion zu erzielen, ist das LEDPanel mit dem Touch-Sensor verbunden, wodurch der Parallaxenfehler reduziert wird. Darüber hinaus kann das Touch-Panel für den Handschuhbetrieb verwendet werden, und der Capacitive Touch muss auch bei einem Austausch nicht kalibriert werden.

Geringerer Anschlussaufwand

4 COM-Ports reduzieren den Aufwand beim Anschließen an ältere Geräte wie Barcodeleser, pH-Meter usw.



		PC	Monitor
CPU	Typ	N4200	-
	Taktfrequenz	1.1 GHz (2.5 GHz Turbo-Geschwindigkeit)	-
	Kerne	4	-
Speicher		8 Gb	-
Storage		128 GB SSD	-
Display	Typ	LED	
	Größe	18,5"	
	Max. Auflösung	1920x1080 px	
Touch	Typ	10-Punkte Projected Capacitive Multi-Touch (PCT)	
	Stärke	6 mm	
	Frontfolie	Optional	
Schnittstellen	Ethernet	2x1 Gbit	-
	Serielle Schnittstellen	4xRS-232	-
	USB	2xUSB	-
	Ausgangsleistung	-	-
	VGA	-	Optional
	DVI	-	Optional
HDMI	-	1	
Stromversorgung	Versorgungsspannung	100-240VAC (24VDC optional)	
	Stromverbrauch	TBD	
Kabeleinführung	Kabel	4 (6 optional)	
	Kabelrohr	Option: Anaconda Sealtite 1" Type FG Innen 26,5 mm/außen 33,1 mm	
Umgebung	Schutzart	IP69K	
	Betriebstemperatur	0-45°C (32-113°F) 80°C/30 Sek. (176°F/30 Sek.)	
Maße	HxWxD	32,1 x 50,0 x 9,4 cm (12,6"x19,7"x3,7")	
	Gewicht	11,2 kg	

*Spezielle Ethernet-Verbindung bis zu 100 m

CONTACT

CN: shanghai@frontmtec.com
+86 215 859 4850

DK: smoerum@frontmtec.com
+45 445 037 00

PL: grodzisk@frontmtec.com
+48 22 734 55 51

US: kansascity@frontmtec.com
+1 816 891 2440

DE: beckum@frontmtec.com
+49 252 185 070

ES: barcelona@frontmtec.com
+34 932 643 800

UK: birmingham@frontmtec.com
+44 121 313 3564